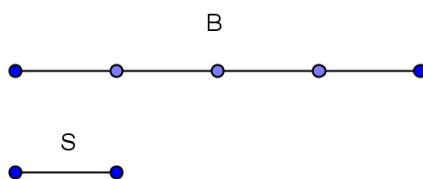


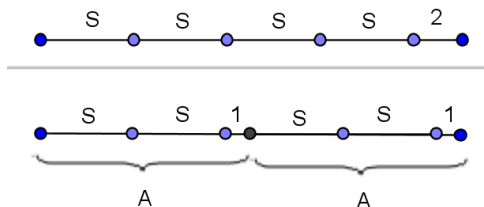
Problemă. Suma a două numere naturale este 19. Aflați cele două numere știind că dublul primului număr împărțit la sfertul celui de-al doilea dă câtul 4 și restul 2.

Răzvan Ceuca, student, Iași

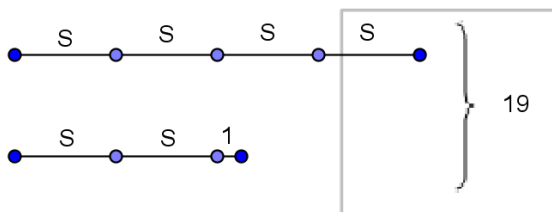
Soluție În figura de mai jos reprezentăm al doilea număr (B) și sfertul său.



Faptul că dublul primului număr (A) împărțit la sfertul celui de-al doilea dă câtul 4 și restul 2 se reprezintă ca în imaginea de mai jos.



Acum putem reprezenta suma dintre cele două numere, A și B.



Observăm că suma este formată din 6 sferturi (S) și 1.

Atunci, suma a 6 sferturi este

$$19 - 1 = 18,$$

de unde numai un sfert înseamnă

$$18 : 6 = 3.$$

Primul număr va fi

$$3 \cdot 2 + 1 = 7,$$

iar al doilea

$$3 \cdot 4 = 12.$$